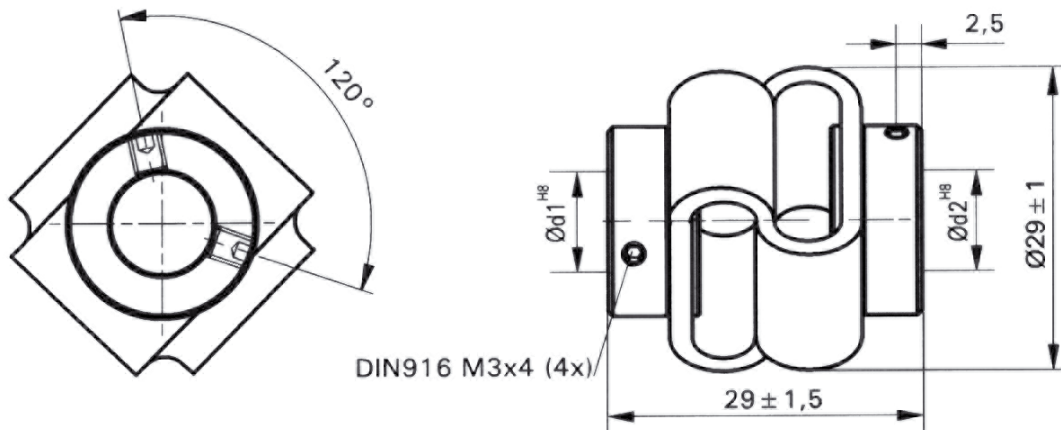


29 mm Kunststoffkupplung
Innensechskant - Klemmschraubung

- Spielfreie Kupplung
- Hohe Verdehfestigkeit
- Ausgleich von bis zu 10°
- Elektrisch trennend



Alle Maßangaben in mm

MECHANISCHE EIGENSCHAFTEN

Drehzahl (U/min)	3000 (max.)
Betriebsdrehmoment (Ncm)	45
Drehmoment, maximal (Ncm)	50
Gewicht (g)	33
Massenträgheitsmoment (g/cm ²)	41
Torsionssteife (Ncm/rad)	13
Lateralversatz (mm)	±2
Winkelversatz (°)	10
Axialversatz (mm)	±2
Anzugsdrehmoment Sechskantschraube (Ncm)	35
Temperaturbereich (°C)	-30 bis +85

MATERIAL

Kupplung	Polyurethan
Innensechskantschraube	Stahl, brüniert

OPTIONEN

D1 (mm)	D2 (mm)	
Ø 6	Ø 6	6-6
Andere Abmessungen auf Anfrage		

Hinweis: Eine abgeflachte Welle reduziert den Störradius.

Beschreibung: Preisgünstige in Kunststoff gefertigte Wellenkupplung für eine spielfreie Übertragung von Drehbewegungen eines mittleren Drehmomentes. Das Kunststoffmaterial der Kupplungskörpers wirkt elektrisch isolierend, die Art der Konstruktion reduziert auftretende Rückstellkräfte. Beständig gegen Chemikalien, wie Öl, Benzin, Alkohole und Lösungsmittel. Typische Einsatzgebiete der Kupplung sind Impulsgeber, Potentiometer, leichte Servoantriebe, Schrittmotoren, Mess- und Regelsysteme

BESTELLINFORMATIONEN

Ausführliche Informationen: www.megauto.de

LC
|
Typ

6-6
|
Bohrung

Hinweis: Die Spezifikationen und Informationen dieses Datenblattes berücksichtigen nicht die durch den Einsatz des Produktes beim Kunden auftretenden gesonderten Anforderungen. Alle Angaben stellen keine verbindliche Beschreibung der Produkteigenschaften dar. Megauto übernimmt keine Verantwortung für Schäden, welche durch unsorgfältigen Einsatz des Produktes verursacht wurden. Der Anwender hat eigenverantwortlich die Verwendbarkeit in seiner Anwendung zu prüfen. Die Reproduzierbarkeit ihrer Publikationen wird durch Megauto nicht garantiert.