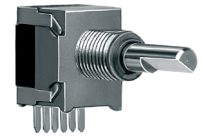


MRP10 – Kodierschalter, 10 Schaltungen
BCD - Kodierung

- Stehende (S) und liegende (L) Bauweise mit Printstiften
- 10 Schaltungen, ohne Stop
- Absolute Kodierung
- Kontaktbelastbarkeit: 10 V DC - max. 2,5 mA



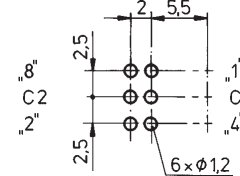
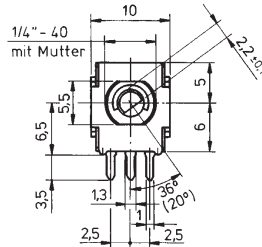
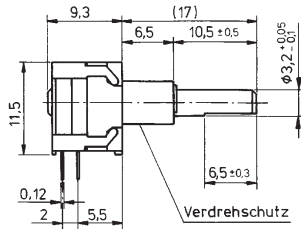
MRP10S (stehend)



MRP10L (liegend)

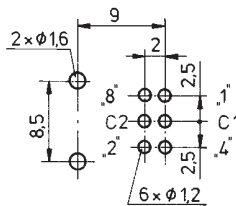
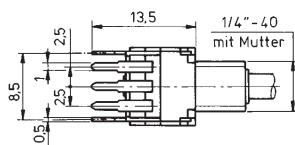
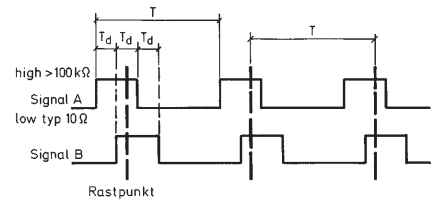
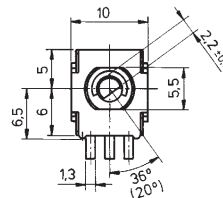
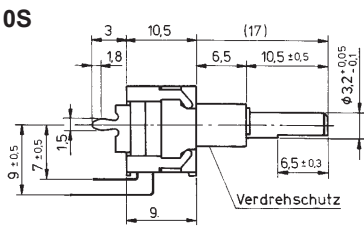
Hinweis: Die Spezifikationen und Informationen dieses Datenblattes berücksichtigen nicht die durch den Einsatz des Produktes beim Kunden auftretenden besonderen Anforderungen. Alle Angaben stellen keine verbindliche Beschreibung der Produkteigenschaften dar. Megauto übernimmt keine Verantwortung für Schäden, welche durch unsorgemäßigen Einsatz des Produktes verursacht wurden. Der Anwender hat eigenverantwortlich die Verwendbarkeit in seiner Anwendung zu prüfen. Die Reproduzierbarkeit ihrer Publikationen wird durch Megauto nicht garantiert.

MRP10L



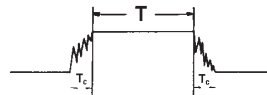
Pin-Belegung bei Sicht auf Bestückungsseite der Platine

MRP10S



Alle Maßangaben in mm

Achtung:
Sichere Kontaktgabe durch Doppelschleifer!
Kontaktprellen: siehe Grafik
Typ. Kontaktunsicherheit Tc=5 ms, gemessen bei 60 u/min.



Position	S1		S2	
	1	2	3	4
1				
2	●			
3			●	
4	●		●	
5		●		
6	●	●		
7		●	●	
8	●	●	●	
9		●		●
10	●			●

MECHANISCHE EIGENSCHAFTEN

Mechanischer Drehwinkel	360° drehend
Schaltstellungen	10 (36° ± 1,5°)
Einrastmoment (Ncm)	4
Lebensdauer (Schaltvorgänge)	(typ.) 200.000
Lagertyp	Gleitlager
Schutzklasse	IP44
Arbeitstemperaturbereich (°C)	(Luftfeuchte max. 90%) -10°C to +55°C

MATERIAL

Gehäuse	Zink-Druckguß/Kunststoff
Achse	Messing Legierung
Anschlüsse	Cu-Be versilbert
Gewindebuchse	Zink-Druckguß

ELEKTRISCHE EIGENSCHAFTEN

Kontaktwiderstand	durchgeschaltet typ. <10 Ω unterbrochen typ. >100 kΩ
-------------------	---

MONTAGEHINWEIS

Anzugsdrehmoment der Mutter typ. 40 Ncm
Löthhinweis: 260°C ±5°C/5 ±1 sec.

Beschreibung: Miniatur-Drehschalter mit mechanischen Kontakten in robuster Ausführung. Geschützt gegen Flußmittel und Staub. Universeller Kodierschalter für absolute Digital- Vorgaben in industriellen Geräten.

BESTELLINFORMATION

