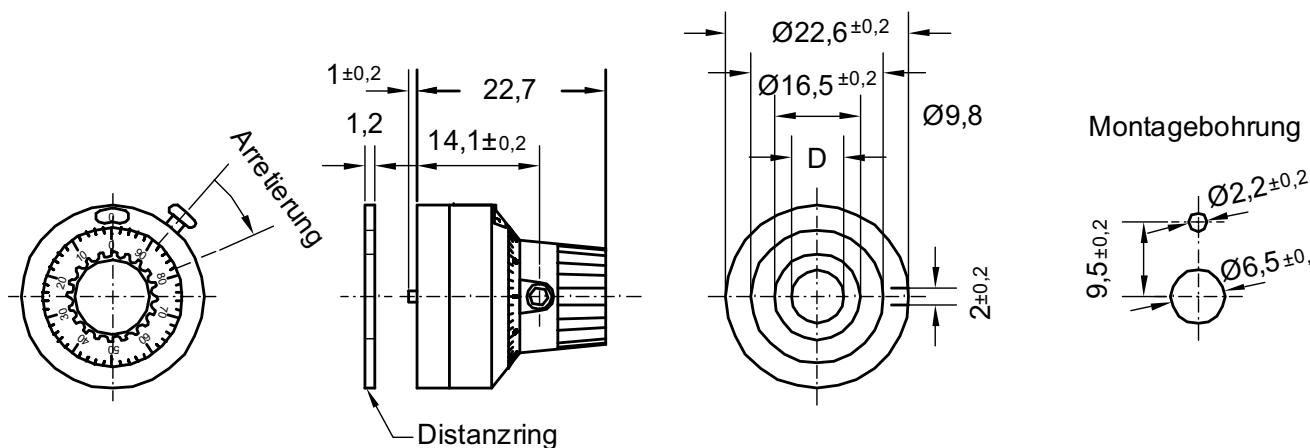


22 mm, 15 Umdrehungen
mit Arretierung

- Schwere Metallausführung
- Tiefgeprägte Metallskala
- Drehgehemmter Drehknopf
- Solide Ausführung, lange Lebensdauer

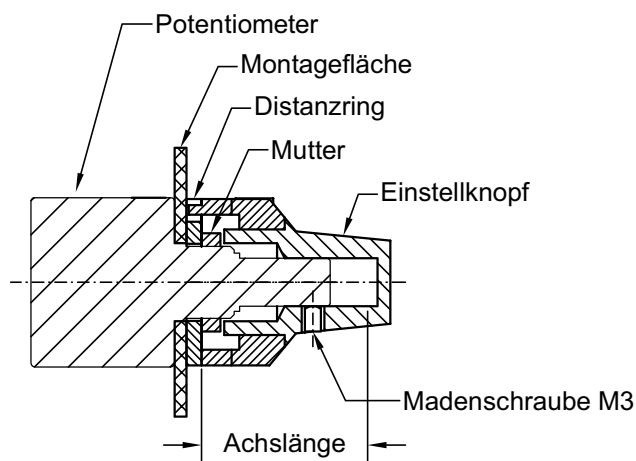


Hinweis: Die Spezifikationen und Informationen dieses Datenblattes berücksichtigen nicht die durch den Einsatz des Produktes beim Kunden auftretenden gesonderten Anforderungen. Alle Angaben stellen keine verbindliche Beschreibung der Produkteigenschaften dar. Megauto übernimmt keine Verantwortung für Schäden, welche durch unsachgemäßen Einsatz des Produktes verursacht wurden. Der Anwender hat eigenverantwortlich die Verwendung in seiner Anwendung zu prüfen. Die Reproduzierbarkeit ihrer Publikationen wird durch Megauto nicht garantiert.



MECHANISCHE EIGENSCHAFTEN

Anzahl der Umdrehungen	15 (0 -14.99)
Auflösung/teilung	100/Umdrehung
Frontplattenstärke	2 - 6mm
Überstand v. Frontplatte	max. 24mm
Achsdurchmesser	4mm (4) 6mm (6) 6,35mm (6,35)
Feststellmechanismus	Arretierung
Durchmesser Bushing	9,65mm
Montage	Madenschraube (Innensechskant)
Ringskala	schwarze Ziffern in mattiertes Metall
Gehäuse	Druckguss /Stahlmantel verchromt
Gewicht	17 Gramm
Temperaturbereich	-55°C bis 70°C



Einsatz: Mehrwendeleinstellknöpfe dienen als Indikatoren der aktuellen Einstellung eines Mehrwendel- Präzisionspotentiometers. Ein Dezimalzähler, sowie eine in einhundert Segmente aufgeteilte Skala zeigen so die Position des Schleifers auf einer Widerstandshelix relativ zum Nullzustand.

Der RLM Einstellknopf wird mittels einer Klemmschraube auf der Potentiometerachse befestigt. Unter Nutzung eines beliebigen Adapters sind diese Knöpfe für eine Frontplattenstärke zwischen 1,3mm und 3mm verwendbar. Dieser Mehrwendelknopf ist für alle Standard Mehrwendelpotentiometer mit einem max. Bushing von M10 x 0,75 verwendbar.

BESTELLINFORMATIONEN

Ausführliche Informationen: www.megauto.de/assec

RLM22-15	6	/	/	/	/
Typ	Achsdurchmesser	/	/	/	/