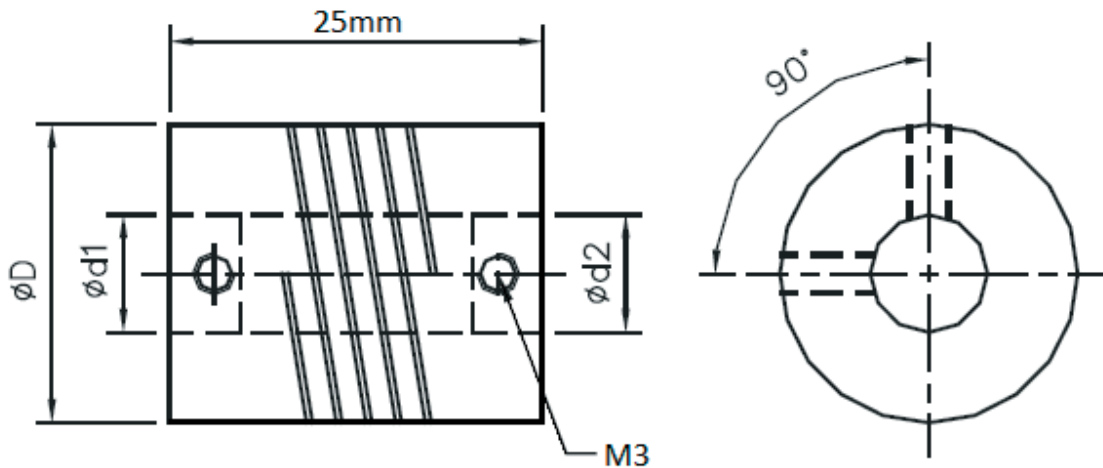


25 mm Aluminiumkupplung
Innensechskant - Klemmschraubung



- Korrektur von Fluchtungsfehlern
- Spielfreie Kupplung
- Hohe Verdehfestigkeit
- Ausgleich von bis zu 1°

Hinweis: Die Spezifikationen und Informationen dieses Datenblattes berücksichtigen nicht die durch den Einsatz des Produktes beim Kunden auftretenden besonderen Anforderungen. Alle Angaben stellen keine verbindliche Beschreibung der Produkteigenschaften dar. Megauto übernimmt keine Verantwortung für Schäden, welche durch unsachgemäßen Einsatz des Produktes verursacht wurden. Der Anwender hat eigenverantwortlich die Verwendbarkeit in seiner Anwendung zu prüfen. Die Reproduzierbarkeit ihrer Publikationen wird durch Megauto nicht garantiert.



Alle Maßangaben in mm

MECHANISCHE EIGENSCHAFTEN

Drehzahl (U/min)	8000 (max.)
Drehmoment, maximal (Nm)	0,7
Gewicht (g)	17
Massenträgheitsmoment (g/cm ²)	31
Torsionssteife (Nm/rad)	11,75
Lateralversatz (mm)	±0,25
Winkelversatz (°)	1
Axialversatz (mm)	±0,1
Anzugsdrehmoment Sechskantschraube (Ncm)	25
Temperaturbereich (°C)	-40 bis +85
Durchmesser (D max. in mm)	20

MATERIAL

Kupplung	Aluminium
Innensechskantschraube	Stahl, brüniert

WELLENBOHRUNG

d1 (mm)	d2 (mm)	
Ø 6	Ø 6	6-6
Ø 6.35	Ø 6.35	6.35 - 6.35
Andere Abmessungen auf Anfrage		

Beschreibung: Preisgünstige in Aluminium gefertigte Wellenkupplung für eine spielfreie Übertragung von Drehbewegungen eines mittleren Drehmomentes. Das Design der Kupplung ermöglicht eine hohe Torsionssteife und reduziert auftretende Rückstellkräfte. Typische Einsatzgebiete der Kupplung sind Impulsgeber, Potentiometer, leichte Servoantriebe, Schrittmotoren, Mess- und Regelsysteme. Kupplungen sind ein wichtiges Bindeglied in der Kraftübertragungskette. Sie entlasten Wellenlager und können wesentlich zur Verlängerung der Lebensdauer angekoppelter Elemente beitragen.

BESTELLINFORMATIONEN

Ausführliche Informationen: www.megauto.de

