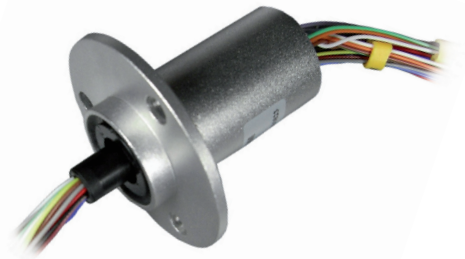
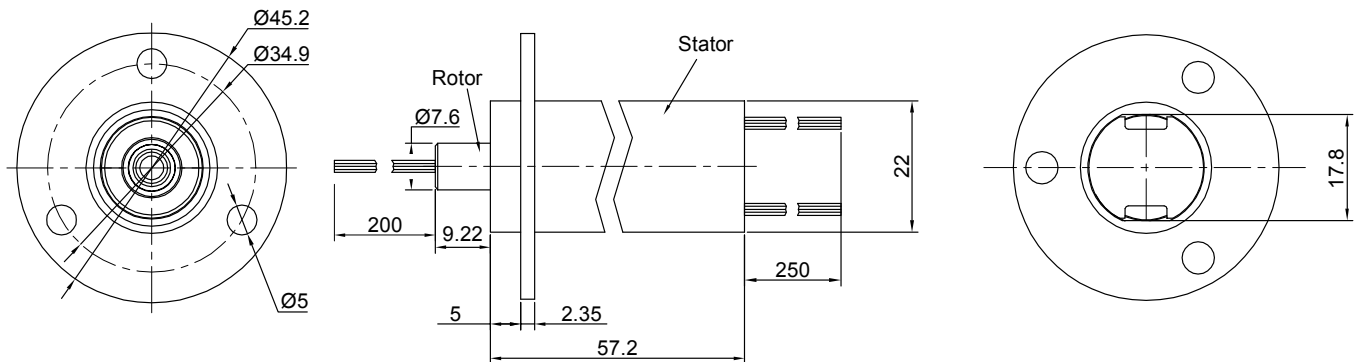


36 Ringe zu je 240V / 2A
22mm Gehäusedurchmesser

- Analoge und digitale Signalübertragung
- Gold zu Gold Kontaktierung
- Präzisionskugellager
- Vollmetallgehäuse mit Flansch
- Minimales Stromrauschen



Hinweis: Die Spezifikationen und Informationen dieses Datenblattes berücksichtigen nicht die durch den Einsatz des Produktes beim Kunden auftretenden besonderen Anforderungen. Alle Angaben stellen keine verbindliche Beschreibung der Produkteigenschaften dar. Megauto übernimmt keine Verantwortung für Schäden, welche durch unsachgemäßen Einsatz des Produktes verursacht wurden. Der Anwender hat eigenverantwortlich die Verwendbarkeit in seiner Anwendung zu prüfen. Die Reproduzierbarkeit ihrer Publikationen wird durch Megauto nicht garantiert.



Alle Maßangaben in mm

ELEKTRISCHE EIGENSCHAFTEN

Ringanzahl	36
Spannung	240 VAC/DC
Stromstärke	2A pro Ring
Spannungsfestigkeit	500 VAC (60 Hz) Ring gegen Ring
Isolationswiderstand	500 MΩ bei 500 VDC
Rauschen	≥20 mΩ
Schutzart	IP54

MATERIAL

Stator	Aluminium
Rotor	Kunststoff
Kontakte	Gold zu Gold
Anschluss	AWG28, Kupfer, versilbert Teflon™ ummantelt

MECHANISCHE EIGENSCHAFTEN

Mechanischer Drehwinkel	360° drehend
Drehzahl	250 U/min
Lebensdauer (Rotorbewegungen)	< 60.000.000*
Lagertyp	Präzisionskugellager
Arbeitstemperaturbereich (°C)	-40°C bis +85°C

*anwendungsabhängig

Beschreibung: Schleifringe werden in elektromechanischen Systemen eingesetzt, bei denen eine unterbrechungsfreie Strom- oder Datenübertragung von einem starren zu einem rotierenden Objekt erfolgt. Die Schleifringe sind gekapselt, in einem Metallgehäuse integriert, das Gehäuse wirkt zusätzlich abschirmend gegen Störsignale. Runde Schleifer gleiten in einer speziell ausgeformten Ringbahn. Diese Konstruktion vergrößert die Kontaktfläche, verringert das Eigenrauschen und erhöht die Lebensdauer.

Anwendungsbereich: Robotertechnik, Rotative Sensorik, Luftfahrt, Militärtechnik, Medizinische Geräte, Elektrische Mess- und Testeinrichtungen, Rundtaktmaschinen, Videosysteme.

OPTIONEN AUF ANFRAGE

Spezielle Ringe für 5 oder 10A
Adapterplatten
Koax- oder Datenbus Kabel
Geänderte Kabellänge
Stecker

FARBCODES RING - LITZE

Farbe	Sektion	Farbe	Sektion
schwarz	Ring 1	blau/weiß	Ring 19
braun	Ring 2	violett/weiß	Ring 20
rot	Ring 3	grau/weiß	Ring 21
orange	Ring 4	klar	Ring 22
gelb	Ring 5	rot/schwarz	Ring 23
grün	Ring 6	braun/schwarz	Ring 24
blau/schwarz	Ring 7	schwarz	Ring 25
violett	Ring 8	braun	Ring 26
grau	Ring 9	rot	Ring 27
weiß	Ring 10	orange	Ring 28
pink	Ring 11	gelb	Ring 29
hellblau	Ring 12	grün	Ring 30
schw/weiß	Ring 13	blau/schwarz	Ring 31
braun/weiß	Ring 14	violett	Ring 32
rot/weiß	Ring 15	grau	Ring 33
orange/weiß	Ring 16	weiß	Ring 34
gelb/weiß	Ring 17	pink	Ring 35
grün/weiß	Ring 18	hellblau	Ring 36

BESTELLINFORMATIONEN

CA36X4AL

Bezeichnung

Ausführliche Informationen: www.megauto.de/slipring

Kabellänge 500mm

Optionen